

# Byty Maršov

Vilabyt „C“

## Legenda

Číslo	Místnost	Plocha
001	obývací místnost	31,2 m <sup>2</sup>
002	chodba	6,8 m <sup>2</sup>
003	technická místnost	9,7 m <sup>2</sup>
004	wc	1,5 m <sup>2</sup>
005	sklad	11,3 m <sup>2</sup>
100	zavětrí	2,8 m <sup>2</sup>
101	zádveř	4,3 m <sup>2</sup>
102	chodba	6,0 m <sup>2</sup>
103	pracovna	15,6 m <sup>2</sup>
104	koupelna	4,0 m <sup>2</sup>
105	hlavní ložnice	15,5 m <sup>2</sup>
106	dětský pokoj	16,3 m <sup>2</sup>
107	schodiště	5,6 m <sup>2</sup>
201	podkroví	56,8 m <sup>2</sup>

### Situace



### Severní pohled - ze zahrady



### Jižní pohled - z ulice



Celková užitná plocha

187,4 m<sup>2</sup>

Zahrada

98,8 m<sup>2</sup>

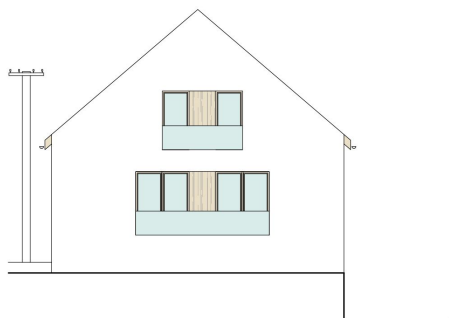
Pozemek celkem

275,0 m<sup>2</sup>

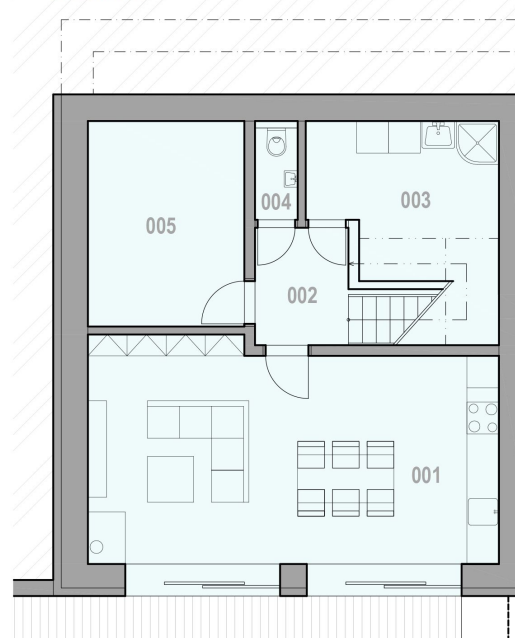
Zastavěná plocha

95,5 m<sup>2</sup>

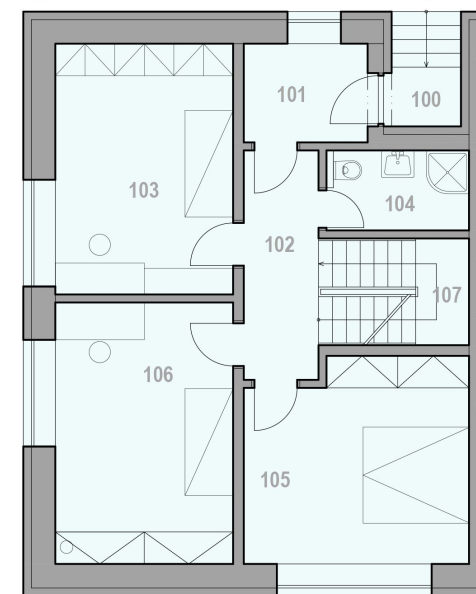
### Východní pohled - nároží



### Suterén



### 1NP



### Podkroví

